



Information à la population concernant le projet d'école centralisée

Introduction

Les écoles actuelles du cercle scolaire ACER dans les bâtiments de Rue, Promasens et Chapelle, ne répondent plus aux exigences scolaires légales actuelles (surfaces insuffisantes, manque de salles, accès handicapé parfois inexistant, coûts élevés de transports découlant des déplacements d'un site à l'autre pour se rendre à la gym, aux activités créatrices, à l'accueil extrascolaire, à la logopédie, ...).

C'est pourquoi, sur mandat des quatre communes, un groupe de travail œuvre depuis 2020 pour étudier et préparer le projet d'école centralisée. Il travaille pour atteindre deux objectifs prépondérants :

- Garantir une infrastructure scolaire répondant aux exigences normatives cantonales.
- Offrir un cadre pédagogique plus efficient avec de meilleures synergies et collaborations.

Etat d'avancement :



- ✓ Relevé des besoins et analyse démographique
- ✓ Choix d'un bureau d'architecte (Deillon Delley à Bulle) pour l'assistance au Maître d'ouvrage
- ✓ Analyse des possibilités, emplacements et impacts sur le territoire
- ✓ Présentation de l'avant-projet au Canton



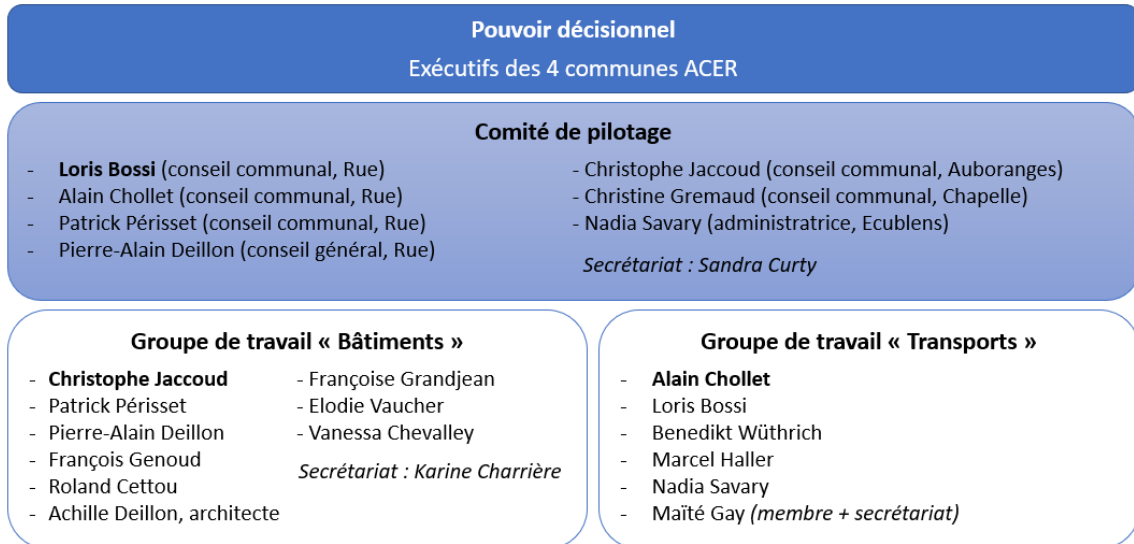
- ✓ Approbation par le Canton de la modification du plan d'aménagement local (PAL) de Rue, validant le changement d'affectation du terrain retenu en zone d'intérêt général

12.11.2023 – Vote fusion

Un « **OUI** » à la fusion permettrait d'accélérer le projet : mise en place d'un organe exécutif unique. En simplifiant les processus de décision, la fusion donnerait la possibilité d'avancer efficacement dans la réalisation de cet ambitieux et durable projet d'école centralisée, nécessaire pour la communauté et les générations futures.

2023

- ✓ Définition par les quatre communes ACER du modèle de gouvernance pour ce projet et poursuite des travaux dans les groupes de travail :



2024

...

Prochaines étapes :

- Définition du programme du nouveau bâtiment
- Etude sur l'avenir des bâtiments communaux actuels à Auboranges, Chapelle, Ecublens, Promasens et Rue
- Rentabilité financière et impacts sur le patrimoine local

Communication

Nous tenons à informer la population de l'avancement des travaux. L'« Info-Ecole ACER » sera également disponible sur les supports habituels de communication des quatre communes (sites internet, applications iglâne, illiwap, ...). Merci de votre attention !

Les exécutifs communaux d'Auboranges, Chapelle, Ecublens et Rue